



The Power to Surprise

SPORTAGE



Prepárate para conectar con algo más grande

Ahora tu experiencia de conducción alcanzará nuevos niveles de emoción gracias al diseño único y atractivo de Sportage, creada para potenciar cada detalle tecnológico de una forma innovadora y excepcional que te sorprenderá al máximo.

SPORTAGE



Innovación inspirada para evolucionar

SPORTAGE



Faros delanteros

Los **faros Full LED** proporcionan una mayor visibilidad, contribuyendo también a generar una personalidad más estilizada y deportiva.



Atractivo diseño frontal

Su parrilla tipo nariz de tigre, característica emblemática de KIA, se combina con sus faros delanteros y sus impresionantes faros de niebla en un atractivo diseño frontal de aspecto cautivador.



Una imagen completamente sorprendente

La estilizada línea de su diseño exterior le da una personalidad única, deportiva e imponente desde donde la veas.



Inigualable vista trasera

El innovador diseño de sus luces traseras acentúan las líneas deportivas, ofreciendo una apariencia dinámica y atractiva, sin importar el ángulo desde donde se mire.



Comodidad que se adapta a tu camino

SPORTAGE



Volante deportivo con corte en D

Con controles de audio y control de crucero que ayudan a mantener la atención en el camino*.



Palanca de velocidades

La elegancia está pensada para cada detalle de su interior. La palanca de velocidades no es la excepción.



Aire acondicionado de doble zona

Ajusta una temperatura para el conductor y otra para el pasajero.



Cargador inalámbrico para smartphone**

Carga tu smartphone sin cables, mientras llegas a tu destino.



Techo panorámico

Más luz natural y aire fresco son los complementos perfectos para amplificar la sensación de libertad.

*Volante en forma circular para versiones LX, EX y EX Pack. **Consulta smartphones compatibles.

La fuerza y seguridad van siempre de tu lado

El uso de acero avanzado de alta resistencia (AHSS) en combinación con el diseño de su chasis reforzado, dan como resultado una **Sportage** más segura y silenciosa.



Acero avanzado de alta resistencia (AHSS)

La aplicación de 51% de AHSS hace a **Sportage** mucho más fuerte y ligera, además de facilitar su manejo y aumentar su eficiencia de combustible.

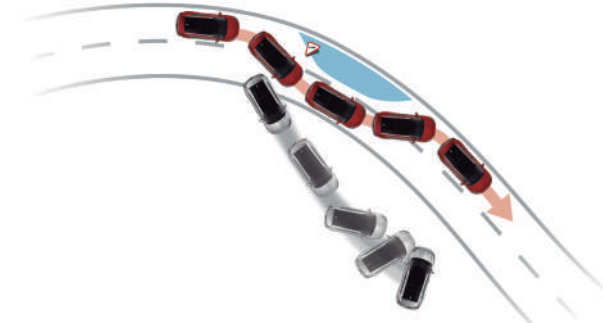


6 bolsas de aire

Las bolsas de aire colocadas estratégicamente a lo largo del interior otorgan una mayor protección para ti y tus acompañantes en caso de una colisión.

SPORTAGE

Seguridad en cualquier condición



Control de estabilidad del vehículo (VSM+ESC)

Esta tecnología te da seguridad, estabilidad al frenar y girar simultáneamente, sobre todo en carreteras mojadas, resbaladizas y ásperas.



Control de asistencia para arranque en pendientes (HAC)

Previene que el automóvil se deslice hacia atrás cuando arrancas estando cuesta arriba.



Sistema de asistencia de estacionamiento (PAS)

Los sensores ultrasónicos en sus defensas detectan objetos o peatones, facilitando que sepas la distancia que mantienen con tu vehículo.

Trayectos más inteligentes y seguros con Drive Wise

En **KIA** estamos en constante búsqueda por hacer autos más seguros e inteligentes. **Sportage** ahora viene equipada con tecnología **ADAS (DRIVE WISE)**: una nueva submarca de KIA especializada en tecnologías de asistencia, ayudando a eliminar muchos de los riesgos y tensiones inherentes a la conducción actual en carreteras congestionadas. Gracias a esta nueva plataforma, podremos introducir cada vez más innovaciones de seguridad inteligentes. Porque estar detrás del volante debería ser una experiencia placentera y con un mínimo de complicaciones.



Control crucero inteligente con función Stop & Go

Este sistema utiliza un radar en la parte delantera del vehículo para visualizar la distancia respecto a los coches que se encuentran delante. Si no se mantiene la distancia de seguridad establecida, el sistema reducirá la velocidad e incluso parará el coche, hasta que el vehículo delantero avance lo suficiente para no representar una amenaza.



Sistema de mantenimiento de carril asistido (LKA)

El sistema de mantenimiento de carril te avisa e incluso te asiste en caso de que te desvies de las líneas marcadas en tu carril.



Sistema de detección de punto ciego (BSW)

Las áreas que se esconden de tus espejos dejarán de preocuparte con el sistema de detección de punto ciego. Esta función de tecnología inteligente monitoriza los puntos ciegos y te alerta visualmente en el retrovisor lateral si otro vehículo se encuentra en este ángulo.

Sistema de evasión de colisión frontal (FCA)

Este sistema utiliza datos de la cámara y el radar para detectar vehículos y peatones en el camino de **Sportage**, y actúa si es necesario para ayudar a evitar un posible incidente. Si detecta un riesgo de colisión, el sistema alerta al conductor y puede incluso accionar los frenos automáticamente para minimizar los daños.

DRIVE WISE

		SPORTAGE				
		LX	EX	EX PACK	SX	SXL
Especificaciones Técnicas	Motor	Nu 2.0 L MPI			Theta 2.4 L GDI	
	Tipo	4 Cilindros				
	Potencia (hp@rpm)	153 @ 6,200			181 @ 6,000	
	Torque (lb.pie@rpm)	142 @ 4,000			175 @ 4,000	
	Tracción	2WD				
	Transmisión	Automática de 6 velocidades				
	Tanque de combustible (l)	62 L				
	Rendimiento de combustible combinado** (km/l)	14.8			14.5	
	Dirección	Asistida eléctricamente				
	Suspensión delantera / trasera	McPherson / Multi-link				
	Suspensión High Performance	•	•	•	•	•
	Llantas	225/60 R17			245/45 R19	
Rin 17" aleación aluminio	•	•				
Rin 19" aleación aluminio			•	•	•	
Llanta de refacción temporal	•	•	•	•	•	
Exterior	Barras de techo			•	•	•
	Encendido automático de luces delanteras	•	•	•	•	•
	Escape trasero dual cromado				•	•
	Especiosidad	•				
	Espejos laterales con ajuste eléctrico				•	•
	Espejos laterales eléctricos, calefactables y abatibles electrónicamente		•	•	•	•
	Faros de niebla delanteros		•	•		
	Faros de niebla delanteros tipo LED				•	•
	Faros de niebla traseros	•	•	•	•	•
	Luces delanteras tipo proyección LED				•	•
	Luces delanteras de proyección de halógeno	•	•	•		
	Luces direccionales en espejos laterales		•	•	•	•
Luces diurnas de bulbo (DRL)	•					
Luces diurnas LED (DRL)		•	•	•	•	
Luces traseras de bulbo	•					
Luces traseras LED		•	•	•	•	
Manijas bitono con cromo		•	•	•	•	
Techo panorámico			•	•	•	
Spoiler trasero con luz de freno integrada	•	•	•	•	•	
Interior	Asiento de conductor y pasajero eléctrico			•	•	•
	Asiento trasero abatible 60/40	•	•	•	•	•
	Descansabrazos	•	•	•	•	•
	Espejo retrovisor electrocrómico			•	•	•
	Palanca de velocidades en piel		•	•	•	•
	Paletas de cambio al volante				•	•
	Pedales con acabados metálicos				•	•
	Red para cajuela				•	•
	Vestiduras de asientos en piel			•	•	•
	Vidrios eléctricos / conductor con apertura de un solo toque	•	•	•	•	•
	Volante con ajuste telescópico (altura y profundidad)	•	•	•	•	•
	Volante deportivo en piel				•	•
Volante en piel		•	•			

		SPORTAGE				
		LX	EX	EX PACK	SX	SXL
Seguridad	6 bolsas de aire (frontal, lateral y tipo cortina)	•	•	•	•	•
	Asistente de ascenso y descenso de pendientes (HAC + DBC)	•	•	•	•	•
	Cámara de reversa con guías dinámicas	•	•	•	•	•
	Cierre automático de seguros con sensor de velocidad	•	•	•	•	•
	Cinturones de seguridad delanteros con ajuste de altura	•	•	•	•	•
	Control electrónico de estabilidad (ESC)	•	•	•	•	•
	Estructura reforzada con acero avanzado de alta resistencia (AHSS)	•	•	•	•	•
	Freno de estacionamiento electrónico (EPB)	•	•	•	•	•
	Gestión de estabilidad del vehículo (VSM)	•	•	•	•	•
	Inmovilizador	•	•	•	•	•
	Sistema avanzado de frenos (ABS + asistencia de frenado + 4 frenos de disco)	•	•	•	•	•
	Sistema de anclaje para silla de bebé (ISOFIX)	•	•	•	•	•
	Sistema de detección de punto ciego (BSW)				•	•
	Sistema de mantenimiento de carril asistido (LKA)				•	•
Sistema de evasión de colisión frontal (FCA)				•	•	
Alerta de tráfico cruzado (RCTA)				•	•	
Sistema de monitoreo de presión de llantas (TPMS)	•	•	•	•	•	
Tecnología	6 bocinas integradas	•	•	•	•	•
	Aire acondicionado manual con salida de aire trasera	•				
	Aire acondicionado automático de 2 zonas con salida de aire trasera		•	•	•	•
	Cajuela eléctrica inteligente con ajuste de altura			•	•	•
	Cargador inalámbrico para smartphone¹				•	•
	Cluster de supervisión de 4.2" a color (TFT-LCD)				•	•
	Conectividad AUX / USB / Bluetooth para dispositivos multimedia	•	•	•	•	•
	Control crucero	•	•	•	•	•
	Control crucero inteligente con función Stop & Go				•	•
	Controles de audio al volante	•	•	•	•	•
	Pantalla táctil a color de 8" con conectividad Android Auto™ / Apple CarPlay™ + Fidelidad Arkamys + Navegación				•	•
	Pantalla táctil a color de 7" con conectividad Android Auto™ / Apple CarPlay™	•	•	•		
	Modos de manejo Normal / Sport	•	•	•		
	Modos de manejo Normal / Sport / ECO				•	•
Sensor de lluvia y limpiaparabrisas automático			•	•	•	
Sensores traseros	•	•				
Sensores traseros + delanteros			•	•	•	
Sistema de desempañante automático			•	•	•	
Llave inteligente con botón de encendido	•	•	•	•	•	

¹Consulta modelos compatibles.

Selección de colores

Colores para las versiones LX, EX y EX PACK



Pearl Black



Infra Red



Cool Silver



Dark Gray



Tricoat White Pearl



Sparkling Silver

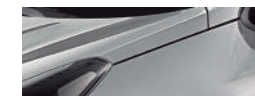
Colores para las versiones SX, SXL



Cherry Black



Fiery Red



Iron Grey



Mercury Blue



Snow White Pearl



Sparkling Silver

Rines



Rin de aleación 17"
LX - EX



Rin de aleación 19"
EX PACK

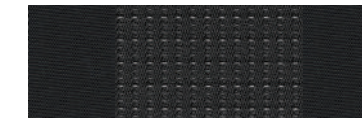


Rin de aleación 19"
SX - SXL

Interior para todos los gustos



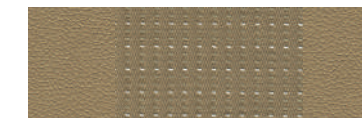
Tela negra
LX



Tela negra
EX

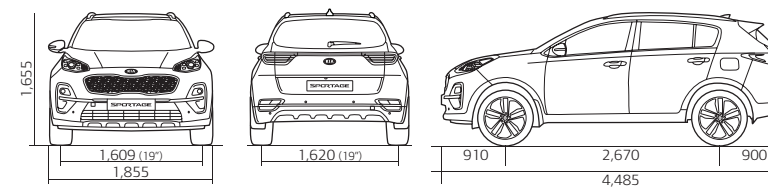


Piel negra
EX PACK, SX, SXL



Piel beige
SX, SXL

Dimensiones (mm)



Largo total	4,485 mm
Ancho total	1,855 mm
Alto total (mm) / (sin barras de techo)	1,655 / 1,645 mm
Distancia entre ejes (mm)	2,670 mm
Entrevía delantera	1,609 mm
Entrevía trasera	1,620 mm
Espacio para cabeza (1a. / 2a. fila)	997 / 993 mm
Espacio para piernas (1a. / 2a. fila)	1,053 / 970 mm
Capacidad de cajuela (L) SAE (1a. / 2a. fila)	Cajuela de doble nivel alto: 1,565 / 798 Cajuela de doble nivel bajo: 1,703 / 868



www.kia.com

The Power to Surprise

KIA es la más nueva y la más excitante fuerza de cambio en el mundo del automóvil y estamos dispuestos a cambiar la forma en que el mercado siente y piensa de la conducción. Más que una promesa, estamos comprometidos a hacer de la conducción un verdadero placer para los clientes de todo el mundo. Con un estilo joven y dinámico y lo último en tecnologías avanzadas, los automóviles KIA son los líderes mundiales con su poder de sorprender. KIA ofrece una completa gama de sedanes, SUVs y MPVs que no son solo prácticos y modernos, sino incluso emocionantes de conducir. Mantén tus ojos en KIA, porque lo mejor todavía no ha llegado.

Sobre la Corporación KIA Motors

La Corporación KIA Motors (www.kia.com) – Es una automotriz de vehículos de calidad para corazones jóvenes – fue fundada en 1944 y es el fabricante de automóviles más antiguo de Corea. Produce más de 3 millones de vehículos anuales en los 14 puntos de operaciones de fabricación y ensamblaje que KIA tiene distribuidos en 5 países; su red de Distribuidores tiene presencia en 180 países. Hoy en día, KIA tiene más de 51,000 empleados en todo el mundo y los ingresos anuales superan los 45 mil millones de dólares americanos. Es el patrocinador principal del Abierto de Tenis de Australia y socio oficial de la FIFA™ – órgano rector de la Copa Mundial de la FIFA™. El eslogan de la Corporación KIA Motors – The Power to Surprise – “El Poder de Sorprender”, representa para la empresa el compromiso global de sorprender al mundo, brindando experiencias excitantes e inspiradoras que van más allá de toda expectativa.



Garantía Tren Motriz: 7 años o 150,000 km.* Garantía Básica, defensa a defensa: 5 años o 100,000 km.* (*Lo que ocurra primero). Consulta términos y condiciones.



Finance

KIA CONTACT CENTER
01 (55) 47800 KIA
De 9 a 18 hrs, de lunes a viernes (542)



Descarga la APP **MyKIA+**
disponible para iOS y Android



KiaMotorsMexico